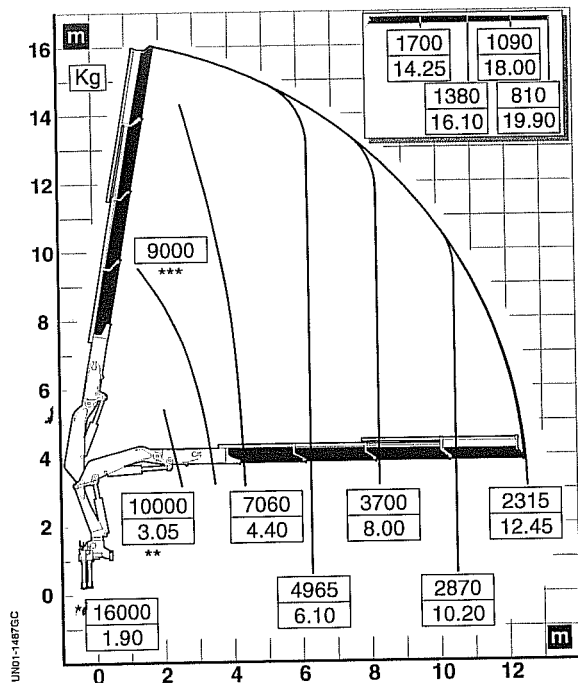


- Diagramma delle portate

35024 S PT - 35024 S PT LC

Macchina base

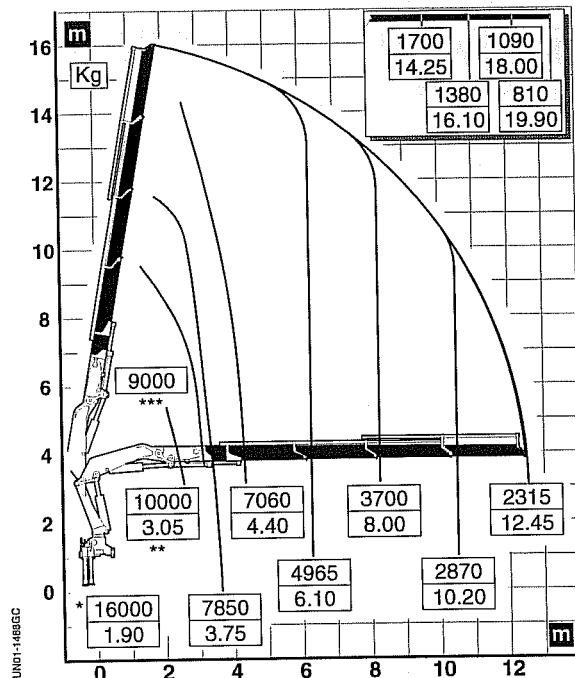


Nota: Montare il gancio di sollevamento idoneo al carico da sollevare.

- * Portata massima al gancio fisso
- ** Portata massima al gancio mobile
- *** Portata massima passante per l'orizzontale

Nota: le prestazioni indicate si ottengono con braccio principale inclinato a 15°

Macchina base LC



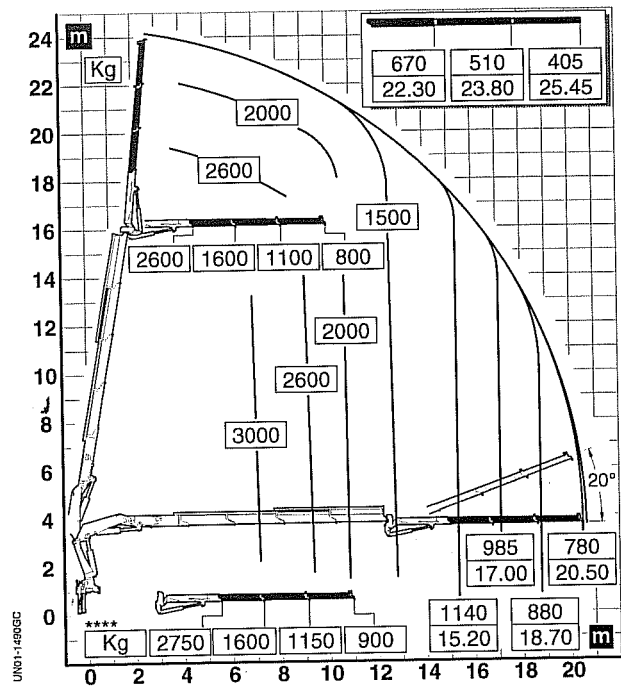
Nota: Montare il gancio di sollevamento idoneo al carico da sollevare.

- * Portata massima al gancio fisso
- ** Portata massima al gancio mobile
- *** Portata massima passante per l'orizzontale

Nota: le prestazioni indicate si ottengono con braccio principale inclinato a 15°

35024 S PT - 35024 S PT LC

Macchina base con prolunga articolata J 903.20



Nota: Montare il gancio di sollevamento idoneo al carico da sollevare.

**** Portate massime della prolunga articolata in orizzontale

Nota: le prestazioni indicate si ottengono con braccio principale inclinato a 15°